

定格出力
900VAで
できること

明かりや通信機器などの 電力を長時間確保

お客さまのライフラインをサポートします。



照明器具にも



パソコン・携帯電話にも



給湯器にも



季節家電にも

簡単に
使えます

使用準備はとっても簡単 イザというときも安心

難解な操作等は必要ありません。



専用ガスコードを接続し
ガス栓を開く



エンジンスイッチを
運転にして始動

より静かに
使えます

専用の防音ボックスで 発電機からの音をさらに低減

約6~10デシベルの
消音効果があります。



■ 低圧LPガス発電機 EU9iGP+専用ガス供給ボックス

低圧LPガス発電機
EU9iGP



専用ガス供給ボックス



YAZAKI

主要諸元	
モデル名	EU9iGP
タイプ区分	JN
定格出力	交流 900VA
直流	12V-8A(12Vリチウム充電専用)
全長×全幅×全高	451×242×379mm
乾燥質量	13.4kg
使用燃料	低圧LPガス
使用温度範囲	-15~40℃
運転時間*	約110時間程度 [定格負荷]
騒音レベル**	79~86dB(A)/LWA [1/4負荷~定格負荷]
メーカー希望小売価格	¥199,500 (税込)

*1 定格で使用した場合、LPガス50kg容量満タンで約110時間程度使用可能。ただし、エンジンオイル等のメンテナンスが必要。 *2 エコスロットル作動時。

主要諸元		
モデル名	ガス供給ボックス (発電機用3m)	ガス供給ボックス (発電機用5m)
ボックス	外形寸法 幅300×奥300×奥行130mm(突起部を除く)	
	ボックス色	ペーパージュエツト色(SY7.5/1.5)
接続	供給側	R1/2
	発電機側	迅速継手(液石法準拠、屋外)
ガスコード	全長	3000mm 5000mm
	ホース部	内径7±0.4mm、外径13mm以下
	ホース色	シルバー
末端ガス栓	検査孔付可とう管ボールガス栓	
販売元	矢崎エナジシステム株式会社	
標準価格	¥31,290 (税込)	¥33,390 (税込)

※ガス供給ボックスは、LPガス配管との接続に液化石油ガス設備士による施工が必要です。【別途有償】



発電機を
使用する際の
注意事項

屋内では絶対に使用しないでください。
屋外でも換気の悪い場所では絶対に使用しないでください。

発電機の使用中に排出される排気ガスには有害な一酸化炭素が多く含まれており、一酸化炭素中毒を引き起こす恐れがあるため大変危険です。

●転倒しないような場所を選んでご使用、収納してください。●ご使用前に取扱説明書と保証書をよくお読みください。●本仕様は予告なく変更する場合があります。●写真は印刷のため、実際の色と多少異なる場合があります。●価格は参考価格です。

■ オプション



保管用カバー
保管時にかぶせるカバー
メーカー希望小売価格:
¥3,675 (税込)



防音ボックス
発電機からの音を低減
メーカー希望小売価格:
¥99,750 (税込)



エンジンオイル
発電する前には
必ず補充してください。
Honda純正
ウルトラU汎用
(SAE 10W-30)



並列運転コード
発電機2台で出力2倍



チャージコード
直流電源を取り出し可能

●発電機本体に関するお問い合わせ、ご相談は下記のお客相談センターまで。

Hondaお客様相談センター 全国共通フリーダイヤル **0120-112010**
(受付時間: 9時~12時 13時~17時)

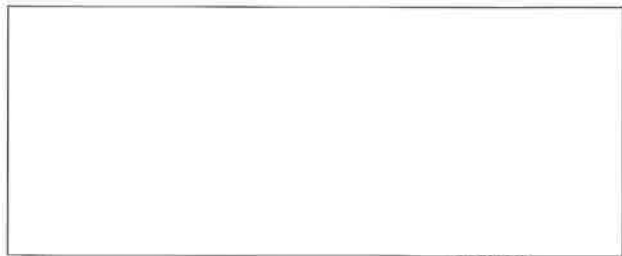
Honda 発電機ホームページ <http://www.honda.co.jp/generator/>

YAZAKI
矢崎エナジシステム株式会社

本社 〒108-8333 東京都港区三田1-4-28 三田国際ビル17F

お客様相談窓口
ガス機器専売部 ☎03-3312-6666 総機部 ☎03-3312-6667
東北営業部 ☎022-2841-9114 九州営業部 ☎092-4111-4834
関東営業部 ☎03-3229-9119 北海道営業部 ☎011-8322-2914
中部営業部 ☎0521-7691-1532 矢崎産業内販出(株) ☎0491-3832-3299
関西・中国営業部 ☎06-6348-9119 ※電話はすべてダイヤルインです。
※所在地、電話番号などは変更になることがありますのでご了承ください。

●本システムのご導入および専用ガス供給ボックス、プロパンガス、またはその付帯設備に関するお問い合わせ、ご相談は…



●このリーフレットの内容は、2012年8月現在のものです。

GA046ZF① 1311030000

HONDA
発電機

ご家庭のプロパンガスで
電気が手軽につくれる。
電力不足時も安心です。



防災向け

低圧LPガス発電機

EU9iGP

定格出力:

900VA

乾燥質量:

13.4kg

燃料:

低圧LPガス

※LPガスをご使用の一般家庭において、
ガス機器に使用されているガス圧力
(2.0~3.3kPa)。



信頼のHonda発電機

6つのポイント

燃料はLPガス

ご家庭で普段お使いのLPガスから、電気が得られます

手軽で簡単

ワンタッチで使用可能になりイザというときも安心です

安定した高品質電源

パソコンや携帯、電子機器が安心して使えます

低温環境でも使える

-15℃から使えるので冬場でも心強いです

長く使える省エネ設計

使用機器に合わせて賢く省エネするエコスロットルつき

並列運転で出力2倍

2台の発電機を接続すれば1800Wまでの機器にも対応

ご家庭のLPガスにワンタッチで接続するだけ

ご家庭のLPガスは、ガス事業者が定期的に点検・交換してくれるのでとても安心です。



Honda製
EU9iGP

451×242×379mm
13.4kg



矢崎エナジーシステム製
専用ガス供給ボックス

300×300×130mm
ガスコード長: 3m/5m

標準価格(税込) ※取付工費は別途

(3mコードセット) **230,790円**

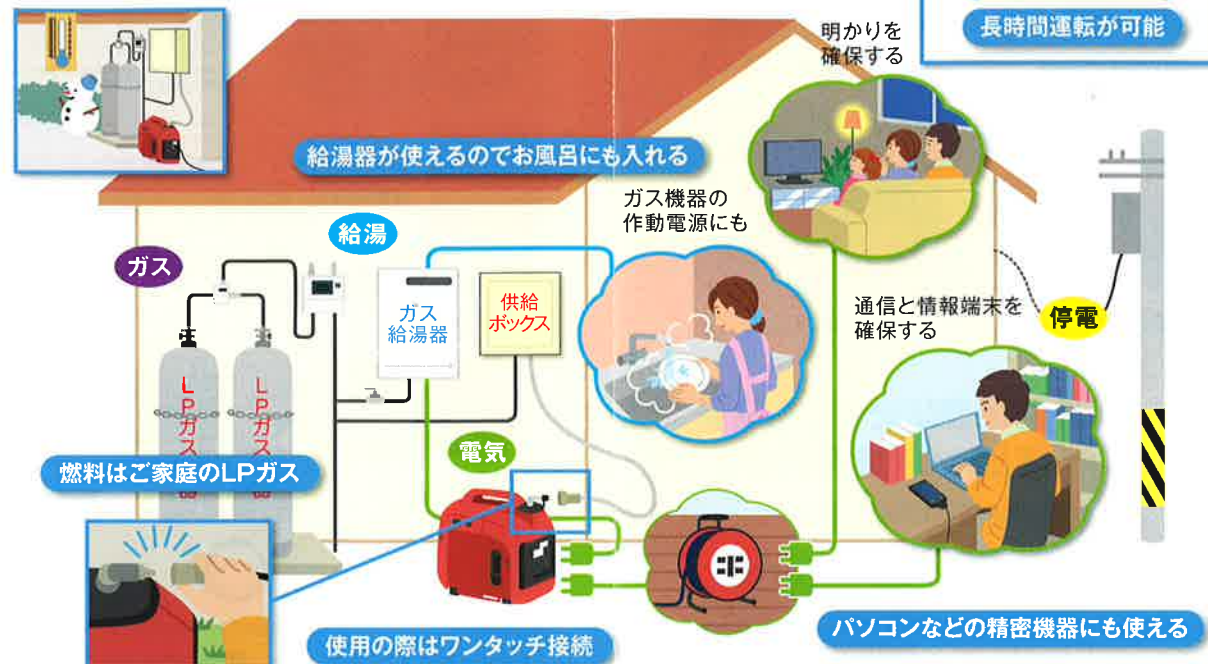
(5mコードセット) **232,890円**

※EU9iGPは、プロパンガス燃料(低圧LPガス)対応の発電機です。都市ガスでは使用できません。

いざという時に安心して使える信頼性

家庭にあるLPガスを供給ボックスからワンタッチ接続でそのまま使うことができるので、不測の停電時も燃料を心配することなく、すばやく簡単にお使いいただけます。また、非常時に電源があれば、ガス給湯器など、ガス機器の運転も可能になります。

優れた低温性能 -15℃~40℃



ご利用例



LPガス給湯器 300W
照明(白熱電球) 100W×2個
ノートパソコン 200W
携帯電話の充電器 15W

合計 715W

※ご利用の一例です。使用にあたっては必要電力のご確認が必要です。

LPガス発電機があれば、停電時でも給湯が可能です。

停電時は通常使用ができないLPガス給湯器もLPガス発電機によって電力を供給すれば、いつでもお湯を使うことができます。消費電力によってはLPガス給湯器に加え、他の家電製品を使用することも可能です。

ポイント 停電した場合に、LPガス給湯器の電源プラグをLPガス発電機に差し換えれば給湯が可能です。